

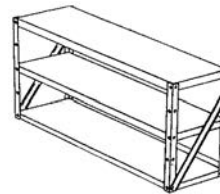


# ZUBEHÖR

## PRODUKTÜBERSICHT

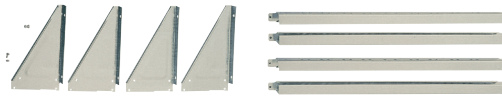
### REGALSET SS 900

Unser Regalset SS 900 lässt sich stehend oder hängend verwenden und passt sich somit optimal den vorhandenen Platzverhältnissen an.



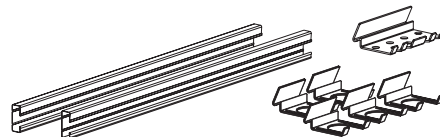
### REGALSET OHNE BODEN SS 404

Das Regalset aus galvanisch verzinktem Stahlblech ohne Böden SS 404 ermöglicht es Ihnen, den Stauraum Ihren Bedürfnissen anzupassen – wählen Sie die Länge der Ablagefläche einfach selber!



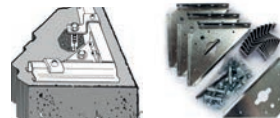
### GERÄTELEISTENSET TH 100

Mit Hilfe des Geräteleisten-Sets TH 100 bringen Sie Besen, Harke & Co. platzsparend in jedem Gerätehaus unter.



### VERANKERUNGSSET AK 100

Das Verankerungs-Set AK 100 verankert die Gerätehäuser mit dem Betonfundament, Waschbeton- oder Gehsteigplatten.



### ERDANKER

Stahlanker mit Schraubgewinde zur direkten Verankerung von Gewächs- und Gerätehäusern im Erdboden | Material: Stahl | Länge: ca. 500 mm | Menge: 2 Stück je Packung | Benötigte Mindestmenge: 4 Stck. (1 Stck. pro Ecke), je nach Modell mehr (s. Montageanleitung) | Besonderheit: vorgebohrte Löcher in Kopfplatte zur Verschraubung im Fundamentrahmen



### BODENRAHMEN

Der Bodenrahmen für Pergart-Gerätehäuser aus feuerverzinktem Stahl schützt das Metallgerätee Haus vor langfristigen Setzungen, da es da es das Haus gerade ausrichtet und sich leicht mit dem Fundament verbinden lässt.

Zudem schafft es eine zusätzliche robuste Zwischenebene zwischen Boden und Metallgerätee Haus.

